



## GÎTE LA MAISON DE CLAUDINE - SAINT-SAUVEUR-EN-PUISAYE

### GÎTE LA MAISON DE CLAUDINE - SAINT-SAUVEUR-EN-PUISAYE

Location de vacances pour 4 personnes à Saint-Sauveur-En-Puisaye, pays de Colette. Le gîte se situe à deux minutes à pied du musée et de la maison de Colette ainsi que du centre-bourg. 10 minutes en voiture de Saint-Fargeau, du lac du Bourdon et du château de Guédelon.

<https://lamaisondeclaudine-puisaye.fr>





## La Maison de Claudine

☎ 06 74 90 25 54

**A** Gîte La Maison de Claudine - Saint-Sauveur-  
En-Puisaye : 23 Route de Ouanne 89520 SAINT-  
SAUVEUR-EN-PUISAYE







## Gîte La Maison de Claudine - Saint-Sauveur-En-Puisaye



Maison



4

personnes  
(Maxi: 4 pers.)



2

chambres



75

m<sup>2</sup>

La Maison de Claudine, à Saint Sauveur en Puisaye vous accueille dans un gîte de plain pied, à proximité des commerces. Maison idéale pour 4 personnes, tout confort et équipée, à proximité des grands sites touristiques comme La maison de Colette et le musée Colette dans le centre du bourg, le chantier médiéval de Guédelon, le lac du Bourdon pour les activités nautiques et le château de Saint Fargeau avec son spectacle historique.



## Pièces et équipements

<i>Chambres</i>	Chambre(s): 2 Lit(s): 2	dont lit(s) 1 pers.: 0 dont lit(s) 2 pers.: 2
	Un lit de 160cm ainsi qu'un BZ pour deux personnes.	
<i>Salle de bains / Salle d'eau</i>	Salle de bains avec douche	Sèche cheveux
	Salle(s) d'eau (avec douche): 1 Douche à l'italienne.	
<i>WC</i>	WC: 1 WC indépendants	WC privés
<i>Cuisine</i>	Cuisine Plancha Appareil à raclette	Cuisine américaine Appareil à fondue
	Congélateur Four à micro ondes Réfrigérateur	Four Lave vaisselle
	Grille pain / Bouilloire etc. Tout équipé en vaisselle comme à la maison.	
<i>Autres pièces</i>	Salon Terrasse	Séjour
<i>Media</i>	Télévision	Wifi
<i>Autres équipements</i>	Matériel de repassage Lave linge sur demande.	
<i>Chauffage / AC</i>	Chauffage	
<i>Exterieur</i>	Cour Salon de jardin	Jardin privé Terrain clos
<i>Divers</i>	Plancha avec bouteille de gaz à disposition.	

## Infos sur l'établissement



### Communs

A proximité propriétaire  
Entrée indépendante  
Mitoyen propriétaire

Dans maison

Habitation indépendante

Jardin pelouse avec une allée d'Hortensia. Possibilité de jouer avec les enfants.



### Activités



### Internet

Accès Internet

Wifi disponible sur place. 4G dans le village.



### Parking

Parking

Parking privé



### Services

Nettoyage / ménage

Possibilité de location de draps pour les deux lits : 50€.



### Extérieurs

A deux minutes à pied, le parc du château du village avec des jeux pour enfants.



## A savoir : conditions de la location

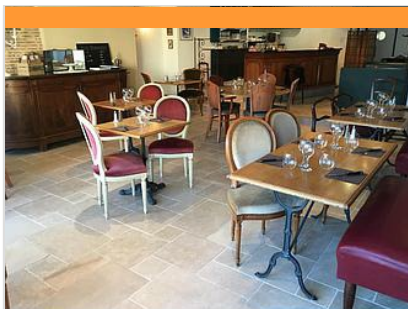
<i>Arrivée</i>	Flexibilité sur demande.
<i>Départ</i>	10h30 maximum.
<i>Langue(s) parlée(s)</i>	Français
<i>Annulation/ Prépaiement/ Dépot de garantie</i>	Chèque d'acompte de 30% à la réservation. (Encaissé le jour de l'arrivée). Caution : 300€.
<i>Moyens de paiement</i>	Chèques bancaires et postaux    Espèces Virement bancaire
<i>Ménage</i>	Forfait ménage : 30€.
<i>Draps et Linge de maison</i>	Draps et/ou linge compris Location de draps : 20€ la paire. 40€ les deux.
<i>Enfants et lits d'appoints</i>	Lit bébé Mise à disposition d'un lit bébé, baignoire et chaise sur demande.
<i>Animaux domestiques</i>	Les animaux sont admis.

## Tarifs (au 21/10/23)

Gîte La Maison de Claudine - Saint-Sauveur-En-Puisaye

Tarif standard sur la base de 4 personnes. En juillet-aout, réservation à partir de 5 nuits minimum.

Tarifs en €:	Tarif 1 nuit en semaine (L, M, M, J, D)	Tarif 1 nuit en weekend (V ou S)	Tarif 2 nuits weekend (V+S)	Tarif 7 nuits semaine
du 03/09/2023 au 01/04/2024	50€	60€	100€	300€
du 01/04/2024 au 06/07/2024			160€	300€
du 06/07/2024 au 01/09/2024				400€
du 01/09/2024 au 10/11/2024	50€	60€	100€	300€

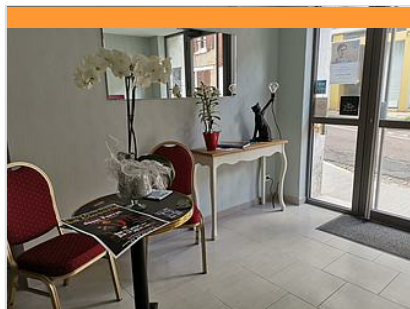


## Les Passantes

03 86 45 72 92  
5 Place du Marché

0.2 km  
SAINT-SAUVEUR-EN-PUISAYE 1

L'équipe du restaurant Les passantes vous accueille en salle et en terrasse dans une ambiance chaleureuse au centre bourg du très joli village de Saint-Sauveur-en-Puisaye, pays de Colette.



## A Table

06 38 22 58 80#03 86 74 22 95  
7 Grande Rue  
<https://www.atable89.fr/>

0.3 km  
SAINT-SAUVEUR-EN-PUISAYE 2

Situé à 2 pas de la Maison natale de Colette et du Musée Colette, proche de Guédelon, nous vous accueillons du Mercredi au Dimanche, midi et soir. Le restaurant vous propose son menu à 14.50 € pour le déjeuner (plus carte au choix), menu à la carte pour le dîner et la découverte d'un repas mini-gastronomique pour le week-end uniquement. Salon de thé de 15h00 à 17h00 du 4 juillet au 29 août 2020.

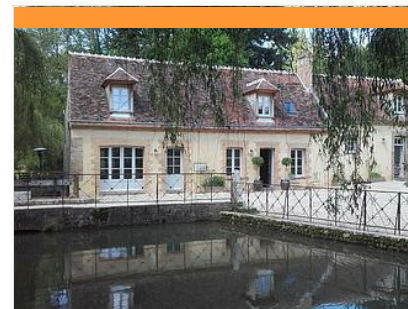


## Auberge du Lac

03 86 74 03 23  
Reservoir du Bourdon  
<https://www.aubergedulacbourdon.fr/fr>

7.1 km  
SAINT-FARDEAU 3

Restaurant situé au bord du lac du Bourdon offrant une vue panoramique sur le lac. Notre cuisine est conviviale et goûteuse. Nous proposons les pauses repas mais aussi les pauses détente sur notre terrasse accompagnés d'une glace ou d'une crêpe.



## Le Moulin de Corneil

03 86 45 41 94  
3, place Lucien Gaubert  
<https://www.lemoulindecorneil.fr/>

9.5 km  
MEZILLES 4

Installé dans cet ancien moulin, ce restaurant se veut chaleureux et convivial. On apprécie son cadre à l'esprit campagne sobrement souligné par les tomettes au sol, les pierres apparentes et le brun des poutres. Côté cuisine, c'est simple, on se croirait à la maison ! Les produits frais et de saison sont largement employés, travaillés simplement juste de quoi rehausser leurs saveurs. Au menu du midi, on vous laisse saliver devant une tartine de poivrons marinés et chèvre frais, puis sur une papillote de cabillaud et pistou d'olives noires, pour terminer par une délicieuse crème brûlée maison.



## Restaurant Pizzeria Le Montecristo

03 86 74 17 33  
14, rue des Lions  
<http://www.pizzeria-le-montecristo.com>

9.8 km  
SAINT-FARDEAU 5

Situé à deux pas du château de Saint-Fardeau et à 10 minutes de Guédelon, le Montecristo vous accueille dans un cadre agréable et chaleureux. Pizzeria et restauration traditionnelle (plats, salades, pâtes...), produits frais, sur place ou à emporter. Cuisine ouverte, terrasse superbe, ambiance décontractée. Le Montecristo : vite fait, bien fait !



## Lac du Bourdon

☎ 03 86 74 10 07  
La Calanque

6.1 km  
📍 SAINT-FARGEAU



En Puisaye, c'est "the place to be" des activités nautiques de plein air. Le lac du Bourdon offre de nombreuses activités : aviron, voile, pêche, randonnée, loisirs équestres, pédalos... vous en voulez plus ? Alors testez le paddle sur les rives du lac ou le kayak polo pour vous défouler. Le canoë vous permettra aussi de découvrir la faune et la flore protégée en toute discrétion. Envie de piquer une tête ? direction la plage et sa baignade surveillée en juillet-août. Restauration et camping.



## Base Départementale de Plein Air Daniel Bailly

☎ 03 86 74 04 07  
Réservoir du Bourdon

🌐 <http://www.baseloisirs-bourdon.com>

7.1 km  
📍 SAINT-FARGEAU



Base de loisirs à la découverte des activités de nature, liées ou non à l'eau, au Lac du Bourdon. Possibilités de stages de découverte multi-activités : voile, planches paddle, canoë-kayak.



## Ferme Equestre Les Grilles

☎ 03 86 74 12 11  
Lac du Bourdon

🌐 <http://www.lesgrilles.com>

7.2 km  
📍 SAINT-FARGEAU



Ecole Française d'Equitation. Poney, mon ami ! Dès 3 ans, les enfants peuvent venir goûter aux joies de l'équitation sur nos poneys tout doux ! Initiation en manège avec des enseignants diplômés d'Etat, promenades autour du Lac du Bourdon, soins et pansage, découverte d'activités équestres insolites (équifun, horse agility ...). Plusieurs formules possibles : à la 1/2 journée, à la journée ou stage avec hébergement pendant toutes les vacances scolaires. Des moments magiques de complicité, de sensations inoubliables, ambiance familiale. La Ferme Equestre accueille également des groupes scolaires pour des classes de découverte à dominante équestre et des courts séjours en demi-pension (hébergement et repas) pour des sorties scolaires et propose des stages hébergés pendant les vacances scolaires.



## Parc Aventure du Bois de la Folie

☎ 03 86 74 70 33#03 86 74 70 33  
Route Départementale 185  
🌐 <http://www.natureadventure.fr>

7.3 km  
📍 TREIGNY-PERREUSE-SAINTE-COUMBE



Le Parc du Bois de la Folie : dans un cadre naturel exceptionnel, de multiples activités pour partager des moments inoubliables ! ACCROBRANCHE : 13 parcours de difficultés progressives, répartis sur un bois clos de 8ha. 198 jeux, dont 36 tyroliennes qui vous procureront de réelles sensations, des parcours accrobranche pour les petits comme les plus grands. A partir de 4 ans. EXPLOR' GAME : retrouvez la trace de l'espion disparu dans la forêt, résoudre les énigmes pour combattre les ennemis. Un jeu en plein forêt (à partir de 2 personnes). Les jeunes de 8 à 11 ans doivent jouer avec un adulte. PAINT BALL : alliant stratégie, précision et fair-play, le paint-ball vous offre tous les ingrédients d'une expérience unique et inoubliable. Venez vous mesurer aux autres et à vous-même !



## Paintball du Parc Aventure du Bois de la Folie

☎ 03 86 74 70 33  
Route Départementale 185  
🌐 <http://www.natureadventure.fr>

7.6 km  
📍 TREIGNY-PERREUSE-SAINTE-COUMBE



Alliant stratégie, esprit d'équipe, précision et fair-play, le paint-ball vous offre tous les ingrédients d'une expérience unique et inoubliable. Cette activité de loisir sportif est un vrai challenge créant de nouvelles motivations pour les équipes qui y participent. Venez vous mesurer aux autres et à vous-même ! Entièrement encadré et sécurisé, le paint-ball est accessible à tous à partir de 8 ans. L'objectif ? Affronter l'équipe adverse selon différents scénarios proposés. Un joueur est éliminé quand il est « touché » par une bille de l'autre équipe. Les billes (biodégradables) sont propulsées par les lanceurs d'air comprimé, laissant une trace de peinture à l'endroit de l'impact. Notre terrain de paintball s'étend sur une surface de 2 hectares, aménagée « nature » avec un mélange de parties boisées et de parties découvertes offrant différents types de jeux.





## Explor'Game - Parc du Bois de la Folie

☎ 03 86 74 70 33

Lieu-dit la Folie Route Départementale  
185

🌐 <http://www.natureadventure.fr>

7.6 km

📍 TREIGNY-PERREUSE-SAINTE-COMBE  **6**

L'EXPLOR' GAME : Retrouvez la trace de l'espion disparu dans la forêt ! Cherchez le chemin à l'aide d'une tablette et la boussole afin de résoudre les énigmes pour combattre les ennemis. Un jeu en pleine forêt, intuition et dynamisme sont de la partie (à partir de juin). A partir de 2 personnes et jusqu'à 5. A partir de 8 ans\* (les jeunes de moins de 12 ans doivent pratiquer avec un adulte). Sur réservation.



## Aventure Arc

Lieu-dit Le Buisson

🌐 <https://aventure-arc.business.site/>

8.6 km

📍 TREIGNY-PERREUSE-SAINTE-COMBE  **7**

Aventure Arc est un parc de loisir dédié à la pratique du tir à l'arc sous une forme ludique.



## Le Mystère de la rivière rouge - Enquête

☎ 03 86 74 10 07

Place de l'Hôtel de Ville

🌐 <https://www.legendr.app/>

9.9 km

📍 SAINT-FARDEAU  **8**

Panique à Saint-Fargeau ! Chaque semaine depuis quelque temps, la couleur de l'eau vire au rouge et personne n'en a l'explication. Muni de votre smartphone, découvrez le patrimoine et l'histoire de la ville pour mener l'enquête et trouver les responsables. Vous êtes prêts ? (Captation 360° du beffroi, vidéos, mini-jeux, audio et parcours inspiré de faits réels). Circuit familial facile de 800 mètres, accessible en poussette. Durée : 1h. Gratuit). Pour télécharger ce parcours, voici les différentes étapes : 1. Téléchargez l'application gratuite Legendr via votre play store ou apple store. 2. Sélectionnez la ville de Saint-Fargeau. 3. Téléchargez gratuitement le parcours. 4. Besoin d'aide lors de votre balade ? N'hésitez pas à activer le point d'interrogation ? en haut à droite de votre écran. Bonne aventure !



## Train Touristique du Pays de Puisaye-Forterre

☎ 03 86 44 05 58

Avenue de la Gare

🌐 <http://www.train-de-puisaye.com>

14.2 km

📍 TOUCY  **9**

Pour petits et grands, un agréable voyage à travers bocages et forêts. Une façon originale de découvrir autrement la Puisaye, entre Toucy-Ville et Villiers-Saint-Benoît. Certains trains permettent de visiter le Musée d'Art et d'Histoire de Puisaye à Villiers-Saint-Benoît (une remise vous sera accordée sur présentation de votre billet de train). Deux prestations sont proposés : prestation Draisine + musées certains dimanches et prestation train régulier entre Toucy-Ville et Villiers-Saint-Benoît. Train Restaurant : Le Train Touristique du Pays de Puisaye-Forterre et Le Blé d'Or, vous proposent de voyager comme autrefois en train restaurant, au départ de Toucy. Tout en roulant et en vous régaland d'un menu complet, boissons incluses, vous pourrez contempler les magnifiques paysages de Puisaye. Voyages commentés. Circulation toute l'année, à des dates précises, sur réservation. Individuels : rendez-vous sur le site de



## Cyclorail de Puisaye

☎ 06 32 45 63 91

rue du tacot

🌐 <http://www.cyclorail.com>

32.0 km

📍 CHARNY OREE DE PUISAYE  **K**

Location de vélorails équipés pour une balade de 10 à 30 km aller-retour maximum sur une ancienne voie ferrée, à la découverte de la Puisaye-Forterre. Plus longue balade de France. 4 durées différentes proposées : 2h, 3h, 5h et journée complète. Possibilité de pique-niquer pendant la balade à plusieurs endroits ou de s'arrêter au restaurant au 5e kilomètre à Saint-Martin-sur-Ouanne.



### Sentier Colette

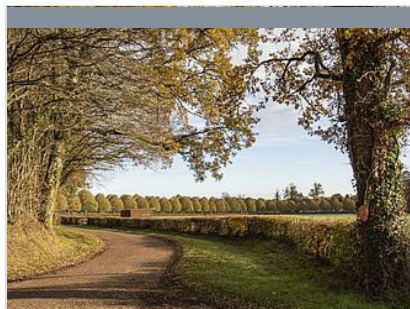
☎ 03 86 45 61 31

📄 <https://www.puisaye-tourisme.fr/prepare>

0.3 km  
📍



Ce chemin, dédié à Colette, a été ouvert en 1993 par les élèves du collège Colette de Saint-Sauveur-en-Puisaye. Le long de ce chemin, tout rappelle les récits de cet écrivain née à Saint-Sauveur-en-Puisaye en 1873. Cet auteur a si bien décrit son pays natal - même si elle a nommé les villages, les personnages par d'autres noms - que chaque recoin, sent bon sa littérature.



### Sentier de la Folie

☎ 03 86 45 61 31

📄 <https://www.puisaye-tourisme.fr/prepare>

0.3 km  
📍



Randonnée balisée n°2. Une randonnée au cœur du pays de Colette. À travers les bois et les étangs décrits maintes fois dans ses ouvrages. Saint-Sauveur-en-Puisaye est classé dans les villages "Cités de caractères de Bourgogne - Franche-Comté".



### Petits et grands étangs de Puisaye

☎ 03 86 45 61 31

📄 <https://www.puisaye-tourisme.fr/prepare>

0.4 km  
📍



Ce ne sont pas moins de 8 étangs, de forme, de surfaces et de biotopes différents que vous allez découvrir sans compter les mares, ruisseaux que vous croiserez dans ce pays où Colette les a certainement tous admirés et pour certains aimés. Cerise sur le gâteau, vous pourrez pique-niquer au bord de l'un d'eux et piquer une tête dans le réservoir du Bourdon!



### Musée Colette

☎ 03 86 45 61 95

Place du Château

📄 <http://www.musee-colette.com/>

0.3 km

📍 SAINT-SAUVEUR-EN-PUISAYE 🏛️ 1

Créé à l'initiative de sa fille Colette Renée de Jouvenel et ouvert en 1995, le musée Colette est agréé musée de France. Sidonie Gabrielle Colette, célèbre auteure, est née à Saint-Sauveur-en-Puisaye en 1873. Le musée qui lui est consacré en plein cœur de son village natal prend place au sein du château, rebâti au XVIIe siècle. Si elle n'y a jamais séjourné, Colette l'évoque pourtant dans Claudine à l'école : « Montigny [...] ça s'étage en escalier au-dessous d'un gros château, rebâti sous Louis XV et déjà plus délabré que la tour sarrasine, épaisse, basse, toute gainée de lierre, qui s'effrite par en haut, un petit peu chaque jour. » La tour dite sarrasine est un donjon au plan rare, ovoïde, du XIème et XIIème siècle. C'est dans ce lit de verdure et d'histoire que repose le Musée Colette, « un musée pour les sens autant que pour l'esprit » comme le présente la muséographe, Hélène Mucoot. Un musée vivant où la voix et le



### Maison natale de Colette

☎ 03 86 44 44 05

8-10, rue Colette

📄 <http://www.maisondecolette.fr>

0.3 km

📍 SAINT-SAUVEUR-EN-PUISAYE 🏛️ 2

Voyagez à travers le temps à la rencontre de la plus célèbre des bourguignonnes : l'écrivain Colette. Maison et jardins ont été fidèlement reconstitués d'après les textes de l'auteur et les documents d'archives : couleurs, papiers peints, mobilier permettent de retrouver l'ambiance d'une maison bourgeoise à la fin du XIXe siècle. Tout au long de l'année, la maison de Colette vous propose également des festivals, des lectures, des conférences, des ateliers et des projections.





## La Bâtisse

☎ 03 86 45 68 00

2 bis, Lieu-dit la Bâtisse D 85 - route de Saint-Fargeau

🌐 <http://www.poterie-batisse.com>

1.8 km

📍 MOUTIERS-EN-PUISAYE



Four couché du XVIII<sup>e</sup> siècle. Ateliers de 1930. Fondée au XVIII<sup>e</sup> s., La Bâtisse a vu se succéder 10 générations de potiers de père en fils. Dans l'atelier de 1930 toujours en activité où se reproduisent des gestes ancestraux : le pétrissage de la terre, le tournage et l'émaillage, la Poterie de la Bâtisse vous fera voyager au travers du temps !



## La Ferme du Moulin de Vanneau

☎ 03 86 45 59 80

Route de Mézilles

🌐 <http://www.moulin-de-vanneau.fr>

3.9 km

📍 SAINTS-EN-PUISAYE



Envie de passer un moment sympa en famille ? Bienvenue au Moulin Vanneau, une ferme d'antan où oies, chats, poneys ou encore cochons vivent comme au bon vieux temps. Pourquoi ne pas découvrir les lieux lors d'une balade à Poney ou à cheval de trait ? Découvrez ensuite le fonctionnement du moulin à eau toujours en activité. La fabrication de farine n'aura plus de secret pour vous et sentez-vous cette odeur de bon pain chaud ? Avec un peu de chance vous assisterez à la cuisson dans le four à pain. Quant à l'écomusée, il vous transportera au siècle dernier. Pour terminer, partez à la découverte des marais de la vallée du Branlin au travers un sentier de promenade pour découvrir ce site naturel remarquable. Mais ça donne faim tout ça ! Pas de soucis, sur place l'auberge vous permettra de recharger vos batteries avec de bons plats bio et locaux en terrasse ou à l'auberge.



## Guédelon, nous bâtissons un château fort

☎ 03 86 45 66 66

D 955

🌐 <http://www.guedelon.fr>

5.6 km

📍 TREIGNY-PERREUSE-SAINTE-COMBE



En forêt de Guédelon, au cœur d'une ancienne carrière de grès, carriers, tailleurs de pierre, maçons, charpentiers, menuisiers, forgerons, tuiliers, charretiers, cordiers... bâtissent sous vos yeux, un château fort du XIII<sup>e</sup> siècle. Guédelon, c'est construire pour comprendre ! Faites un véritable voyage dans le temps en visitant ce chantier unique au monde et rencontrez les ouvriers et artisans en activité : ils vous feront partager la formidable aventure des bâtisseurs du Moyen Âge.



## Réservoir du lac du Bourdon

☎ 03 86 74 10 07

6.1 km

📍 SAINT-FARGEAU



Au cœur de la Puisaye-Forterre, le Lac du Bourdon c'est l'endroit qu'il vous faut lorsqu'on aime les loisirs nautiques et de plein air : canoë-kayak, pédalos, voile, planche à voile et en juillet-août, baignade surveillée et initiation à l'aviron. Balade, camping, restauration et équitation autour du Bourdon.



## Parc naturel de Boutissaint

☎ 07 82 56 27 67

Treigny

🌐 <https://www.boutissaint.com/>

7.2 km

📍 TREIGNY-PERREUSE-SAINTE-COMBE



VIVEZ L'EXPERIENCE BOUTISSAINT : une immersion Nature unique en Europe ! Venez éveiller vos sens et vous offrir des souvenirs inoubliables en évoluant sur 420ha de forêt où vivent 400 animaux en totale liberté : cerfs, daims, sangliers ainsi que bisons d'Europe et mouflons en enclos. A parcourir librement ou avec guide, à pied, avec vos vélos ou vos chevaux. A chaque saison sa palette de couleurs et ses « événements » animaliers (naissances, brame, ...) Pour les plus jeunes, entrez dans l'enclos de nos chèvres naines, reines des câlins ou baladez vous à poney dans le parc (location sur réservation). Restauration possible au Bouti'café. Gîtes en plein cœur du parc. Parking camping-cars pour la nuit. Nouveautés : - Soirées à thèmes face à la plaine des Cerfs - Randonnées "Pleine Lune" en soirée - Activité "Soigneur d'un jour" : accompagnez notre soigneur au nourrissage et aux soins des animaux



## Le Couvent

☎ 03 86 74 75 38

4-8, rue du Couvent

🌐 <http://www.lecouventdetreigny.com>

7.7 km

📍 TREIGNY-PERREUSE-SAINTE-COMBE  **8**

Le Couvent est un bâtiment dont l'origine remonte aux XVe s., autrefois propriété de la Congrégation hospitalière des sœurs de la Providence de Sens. Le Couvent, réhabilité, abrite les expositions organisées par l'Association de Potiers Créateurs de Puisaye, où se côtoient les œuvres des Potiers de l'Association et celles de leurs invités. Depuis 1982, les membres de l'Association des Potiers Créateurs de Puisaye, se sont donnés pour mission de faire découvrir la céramique contemporaine dans toute sa diversité. Trois expositions installées dans les six salles du Couvent, un festival de céramique en août, ainsi que diverses animations accueillent plus de 6 000 visiteurs.



## Centre Régional d'Art Contemporain

☎ 03 86 44 02 18

Château du Tremblay

🌐 <http://crac-fontenoy.fr>

7.9 km

📍 FONTENROY  **9**

Au Centre d'Art de Fontenoy, trois espaces permanents sont dédiés, l'un à M'An Jeanne, vieille dame de 71 ans qui révéla avec des pastels tout un univers fantastique, les deux autres à l'œuvre de Fernand Rolland, peintre et poète et Jean-Louis Vetter, sculpteur ; tous deux fondateurs du Centre Régional d'Art Contemporain. Deux expositions temporaires sont proposées au public pendant la saison.



## Musée de la Bataille de Fontenoy

☎ 03 86 44 02 18

Rue Marien

🌐 <https://www.bataille-fontenoy841.fr/>

8.7 km

📍 FONTENROY  **K**

C'est à Fontenoy-en-Puisaye qu'eut lieu le 25 juin 841, l'importante bataille qui opposa les trois petits fils de Charlemagne : Lothaire, Louis le Germanique et Charles le Chauve, prélude au traité de Verdun signé en 843 qui consumma le partage de l'Empire (un obélisque commémoratif se trouve route de Thury). Au rez-de-chaussée, maquettes de Jacques Perreaut et peintures de Fabienne Dubois évoquant le site de la bataille (sculptures à découvrir dans le bourg). À l'étage, un combattant carolingien armé vous attend. Revivez cette page d'histoire grâce à une maquette animée de bande-son. Le musée s'est enrichi de pointes de lances trouvées sur le site.



## Château de Ratilly

☎ 06 09 12 13 74

Treigny

🌐 <http://www.chateauderatilly.fr>

9.1 km

📍 TREIGNY-PERREUSE-SAINTE-COMBE  **L**

Au débouché d'un petit chemin de terre surgit l'impressionnante façade du Château de Ratilly, véritable forteresse médiévale construite sur des fondations du XIe s., achevée au XIIIe, puis transformée pour partie à la Renaissance. Les quatre tours d'angle, les deux tours d'entrée défendant le pont-levis, les douves, le pigeonnier entourent la charmante cour intérieure carrée. Depuis 1951, l'atelier de poterie, les expositions, spectacles et stages font de Ratilly un centre d'art de premier plan.



## Château de Saint-Fargeau

☎ 03 86 74 05 67

Place du château

🌐 <http://www.chateau-de-st-fargeau.com>

9.8 km

📍 SAINT-FARGEAU  **M**

L'origine du château remonte au Xe s. et à l'évêque d'Auxerre, Héribert, frère de Hugues Capet. Reconstitué, agrandi, embelli par ses propriétaires successifs, dont les plus célèbres furent Jacques Cœur et Mademoiselle de Montpensier dite la Grande Mademoiselle, il se présente comme un majestueux pentagone de briques roses, aux tours d'angle couronnées de campaniles, avec une cour intérieure construite par Le Vau et un parc à l'anglaise. Le château de Saint-Fargeau, qui fut le berceau de la famille maternelle de l'académicien Jean d'Ormesson, est largement évoqué dans le roman de ce dernier, Au plaisir de Dieu, et a servi de cadre au tournage du feuilleton télévisé tiré de cette œuvre.





## Musée de l'Aventure du Son

☎ 03 86 74 13 06

Place de l'Hôtel de Ville

📄 <https://www.aventureduson.fr/>

9.9 km

📍 SAINT-FARGEAU



Collections publiques uniques en Europe sur ce thème, L'Aventure du Son expose plus de 1 000 instruments de musique mécanique, phonographes et radios. Installé dans un couvent du XVIIe s. au centre de Saint-Fargeau, capitale de la Puisaye, le musée propose de découvrir l'aventure du son grâce à des objets exceptionnels : orgues de barbarie, pianos mécaniques, premières inventions de Cros, Edison, Lioret, Pathé, etc. jusqu'aux appareils Pioneer. Le musée permet également au public de se plonger dans l'univers de la radiophonie par la visite d'un ensemble de radios particulièrement riche, de l'invention de Branly jusqu'à nos jours. Un musée à voir et à écouter. Pour les plus jeunes, le Musée propose une visite ludo-éducative sur des tablettes numériques.



## La ferme du Château

☎ 07 67 91 92 48

Allée des Platanes

📄 <http://www.ferme-du-chateau.com>

10.3 km

📍 SAINT-FARGEAU



La Ferme du Château est un endroit remarquable, instructif et un retour en arrière des plus agréables avec ses animaux en liberté (chèvres, veaux, poules, cochons, canards, oies...). Profitez des nombreuses animations qui raviront petits et grands : dégustez un morceau de pain sorti tout droit du four, donnez le biberon aux veaux et aux chevreaux, goûtez le lait de chèvre encore chaud, baladez-vous en poney dans la ferme, caressez tous les animaux présents !



## Maison de la Mémoire potière

☎ 03 86 39 63 72

29 Faubourg des Poteries

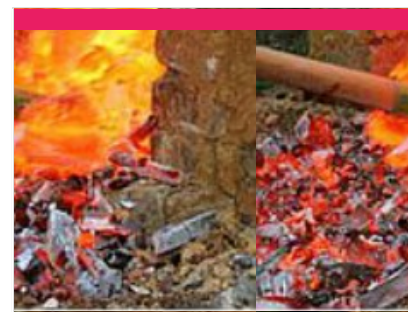
📄 <https://www.maisondelamemoirepotiere>

13.4 km

📍 SAINT-AMAND-EN-PUISAYE



Rare vestige quasiment intact des poteries du 19ème siècle, l'ancienne poterie de Monsieur Gaubier dit Cadet aujourd'hui "Maison de la mémoire potière" offre un ensemble complet et quasi unique de bâtiments typiques de la production potière. Les visites guidées vous replaceront dans l'ambiance du début du siècle et vous feront découvrir à travers ce site l'histoire de la poterie en Puisaye. Une démonstration de tournage pourra conclure votre visite.



## Le Ferrier de Tannerre-en-Puisaye

Route des Mussots

📄 <http://www.leferrierdetannerre.net>

13.9 km

📍 TANNERRE-EN-PUISAYE



Un des plus grands sites sidérurgiques de la Gaule Romaine (30 ha dont la moitié ouverte au public). Ce lieu, classé Monument Historique en 1982, a connu trois grandes périodes d'activité représentées sur le terrain par : la place consacrée au fer avec les bas fourneaux et la forge, la clairière du château aménagée sur l'emplacement de la forteresse détruite au Moyen Âge et la place présentant l'exploitation des scories au XXe siècle. L'ensemble est équipé de panneaux explicatifs. Un parcours permanent d'orientation a été réalisé avec la Fédération Française de Course d'Orientation : le bois de la Garenne a été équipé de 25 balises avec bornes de poinçonnage. Ce parcours permanent d'orientation comporte : un parcours vert facile de 6 balises pour les familles et jeunes enfants, un parcours bleu de 10 balises niveau moyen et un parcours rouge de 18 balises, difficile, plus sportif. Sentier botanique (arbres de la région).



## La Pyramide du Loup

☎ 09 54 94 64 47

Lieu-dit les Gilats

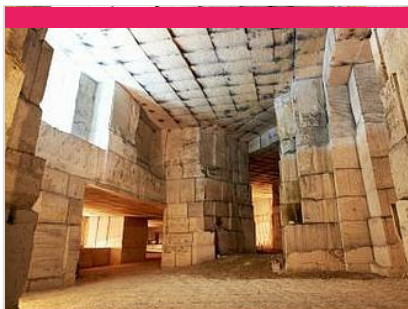
📄 <https://www.lapyramideduloup.com>

16.2 km

📍 TOUCY



Au cœur de la nature, la Pyramide du Loup est une structure écologique qui réserve bien des surprises... Nous partons sur les traces du loup depuis le temps de la préhistoire jusqu'à nos jours. La visite débute en « Terre de Légendes » au sein d'un espace de scénovision, nous découvrons des mises en scène surprenantes avec également le film en animation 3D du « P'tit Louveteau » ! En descendant par la rampe, des loups sculptés en bois nous scrutent... Nous découvrons ensuite les débuts de la domestication du loup par l'homme au sein d'une grotte préhistorique. Les couloirs aux mille pièges nous font frémir et l'histoire éclate au grand jour ! En arrivant en Terre d'équilibre, destination « la montagne » avec un documentaire sur le retour du loup en France qui nous est présenté. Enfin, le loup se présente à nous en « Terre Sauvage » où il nous explique sa façon de survivre en milieu naturel. Une expérience unique avec

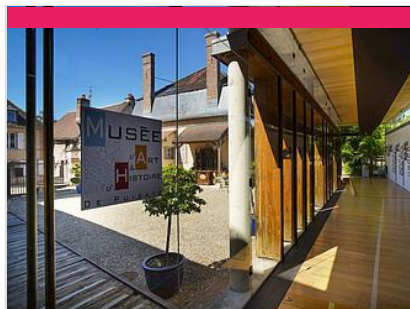


## Carrière Souterraine d'Aubigny

☎ 03 86 52 38 79#03 86 41 91 90  
Hameau d'Aubigny Taingy  
🌐 <http://www.carriere-aubigny.com>

17.0 km  
📍 LES HAUTS DE FORTERRER 🏛️ 🇹

La pierre de cette carrière exploitée depuis des centaines d'années a été utilisée pour la construction de l'Opéra, de l'hôtel de ville de Paris, du Conservatoire national des arts et métiers, des cathédrales d'Auxerre et de Sens et de nombreux édifices publics. L'extraction des blocs de pierre a laissé place à d'impressionnantes grottes portant les traces des lances et des aiguilles, seuls outils utilisés par les carriers pendant des siècles.



## Musée d'Art et d'Histoire de Puisaye

☎ 03 86 45 73 05  
5, rue Paul-Huillard  
🌐 <https://www.mah-puisaye.fr/>

17.9 km  
📍 VILLIERS-SAINT-BENOIT 🏛️ 🇺

Installé dans une belle demeure bourgeoise du XVIIIe s. transformée en musée. Au rez-de-chaussée, reconstitution d'une cuisine bourgeoise poyaudine. Une bibliothèque présentant une table de changeur du XVIe s. Une salle à manger présentant un tableau attribué à Hyacinthe Rigaud (1659-1743), une collection de céramiques, un buffet art-nouveau dessiné par Paul Huillard, architecte décorateur, donateur du musée à la commune ainsi qu'une commode, une bergère et un tapis (dépôt effectué par le Mobilier National en date du 20 janvier 2022). Le partenariat conclu à cette occasion avec la mairie a une profonde signification : il marque bien que, loin d'être réservé à nos dirigeants, le Mobilier National est d'abord et avant tout le Mobilier de la Nation.



## Château-Fort des Comtes d'Auxerre et de Nevers

☎ 03 86 41 51 71  
17, rue du Château  
🌐 <http://www.chateau-de-druyes.com>

18.5 km  
📍 DRUYES-LES-BELLES-FONTAINE 🏛️ 🇺

Prototype d'une série de châteaux construits à la fin du règne de Philippe Auguste, cette construction au plan carré, sans donjon, avait son logis seigneurial adossé à la courtine sud et comprenait de magnifiques salles avec un décor d'ouvertures et d'arcatures romanes juxtaposées (la galerie romane s'ouvre encore aujourd'hui sur la vallée). Ses vestiges imposants dominant la ville basse construite autour des sources de la Druyes ; du château, il reste les murs et les tours d'enceinte ainsi que l'imposante poterne qui défendait l'entrée principale (sur trois étages, dont la terrasse accessible lors de la visite). L'importance de ces vestiges, leur situation au sommet d'un piton rocheux, confèrent à l'ensemble une majesté et une puissance impressionnantes. À ne pas manquer, dans la ville basse, la belle église romane dédiée à saint Romain et le tilleul classé, le lavoir, la maison natale de Jean-Roch Coignet, l'auteur des

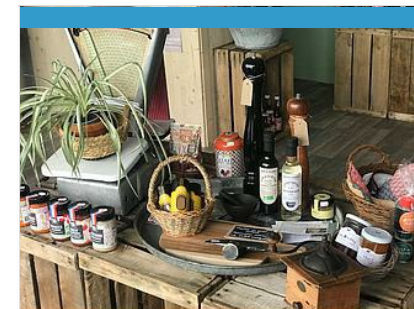


## Le Marais d'Andryes

☎ 06 82 88 89 62  
Etang de Cornoy D 39  
🌐 <https://www.marais-andryes.fr>

22.0 km  
📍 ANDRYES 🏛️ 🇺

Une balade sensorielle et dépaysante au cœur d'un site naturel unique et préservé. Trois sentiers d'interprétation s'offrent à vous : découverte (4km), naturalité (500m), perception environnementale (500m), permettant à chacun de vivre intensément sa relation directe et fondamentale à la nature. Le guide du visiteur que vous trouverez à l'entrée du marais vous donnera les informations nécessaires sur le patrimoine rural lié à cette zone naturelle de l'Yonne.



## Le goût des choses

☎ 07 85 36 78 67  
10 Rue de la Roche

0.3 km  
📍 SAINT-SAUVEUR-EN-PUISAYE 🇺 1





## Les Cageots Poyaudins - AMAPP

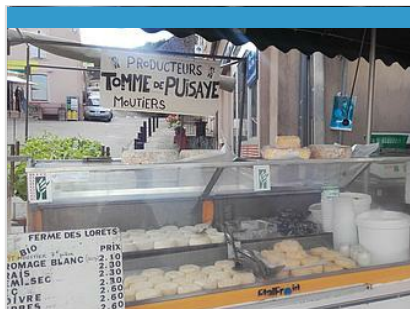
☎ 06 10 31 73 66

Mairie de Saint-Sauveur-en-Puisaye

0.4 km

📍 SAINT-SAUVEUR-EN-PUISAYE 

Association pour le Maintien d'une Agriculture Paysanne biologique de Proximité. Nos objectifs : - Consommer BIO, - Consommer frais et local - Agir en soutenant les agriculteurs de proximité. L'adhésion à l'association permet l'accès aux ventes des produits proposés.



## Ferme de la Cour aux Roches

☎ 03 86 45 58 03#03 86 45 59 63

Les Lorets

2.1 km

📍 MOUTIERS-EN-PUISAYE 

Ferme bocagère située en Puisaye dont les bâtiments datent du XVIII<sup>e</sup> siècle. Mode de production en agriculture biologique, dans le respect de l'environnement et du consommateur. Nous ne proposons pas de visite en tant que telle, mais nous commercialisons sur les marchés de Toucy et Saint-Sauveur, ainsi que dans 2 épicerie: un Déjeuner sur l'Herbe à Toucy et l'Amarante à Saint-Amand-en-Puisaye. Fromage de vache (fromage blanc, tomme, nature, poivre, cendré), légumes bio, boeuf charolais (entrecôte, pavé).



## La Bergerie de la Source

☎ 0675201703

Lieu-dit Les Guittons

7.5 km

📍 TREIGNY-PERREUSE-SAINTE-COLOMBE 

En conversion Agriculture Biologique pour obtenir le label en septembre 2021, je suis installée avec mes brebis Lacaune au cœur de la Communauté de Communes "Portes de Puisaye-Forterre", à Sainte Colombe sur Loing au pied de la source du Loing. Je transforme tout leur lait en différents produits fromagers à savoir des fromages à pâte lactique frais et affinés, des yaourts et de la tomme. Productions de la ferme : Produits de la ferme: fromages frais et affinés, tomme et yaourts au lait de brebis agneau suivant disponibilité



## Domaine Delhomme

☎ 07 81 65 23 69

9.5 km

📍 TREIGNY-PERREUSE-SAINTE-COLOMBE 

Baptiste se revendique Paysan et producteur de vins libres. Ses différents vins aux 3 couleurs sont entre Pinot et Chardonnay. Des vins qui changent en fonction des récoltes, des météo, des saisons. Un vin fruité, légèrement perlant, qui respire le terroir. Voilà une découverte à offrir à Noël.





